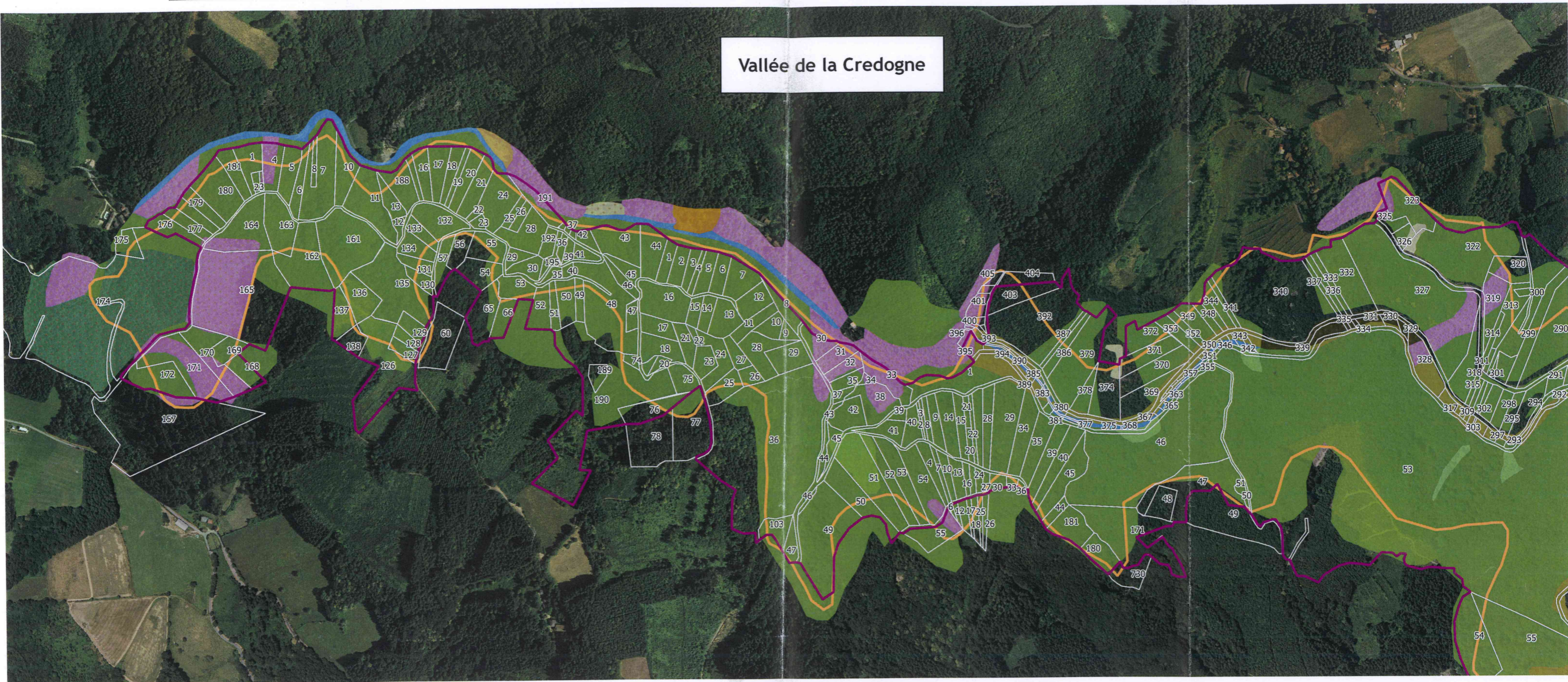


Recalage parcellaire du site Natura 2000 FR8301045 Bois Noirs

Vallée de la Credogne



○ Périmètre actuel

○ Périmètre proposé

Habitats prioritaires

■ Forêts de pentes, éboulis, ravins du Tilio-Acerion

■ Forêts alluviales à *Alnus glutinosa* et *Fraxinus excelsior*

Habitats d'intérêt communautaire

■ Landes sèches européennes

■ Mégaphorbiaies hydrophiles d'ourlets planitiaires et des étages montagnard à alpin

■ Pelouses maigres de fauche de basse altitude

■ Hêtraies atlantiques, acidophiles à sous-bois à *Ilex* et parfois à *Taxus*

■ Hêtraies de l'*Asperulo-Fagetum*

■ Chênaies pédonculées ou chênaies-charmaies subatlantiques et médio-européennes du *Carpinion betuli*

■ Forêts acidophiles à *Picea* des étages montagnard à alpin

Autres habitats naturels

■ Fruticées atlantiques des sols pauvres

■ Landes à Fougères

■ Landes subatlantiques à Fougères

■ Clairières forestières

■ Sapinières

■ Bois d'Aulnes marécageux oligotrophes

■ Plantations de conifères

○ Cadastre BoisNoirs

Superficie du périmètre actuel: 231,16 ha

Superficie du périmètre proposé: 296,57 ha

Carte réalisée par le SMMM; 07/2014

Copyright: IGN Ortho

Source de données: SMMM

200 0 200 400 600 m